

Visie dagbesteding ATC Scheldestromen

1

Missie

Deelnemers stimuleren zich te richten op hun mogelijkheden en deze te ontwikkelen door **zinnvolle dagbesteding** en/of **arbeidsmatig werken** en daardoor te participeren in de samenleving.

Iedereen werkt met een persoonlijk plan, waarbij gericht wordt gewerkt aan ontwikkeling d.m.v. doelen, hierin staan de mogelijkheden en talenten van de deelnemer centraal.

2

Doelgroep

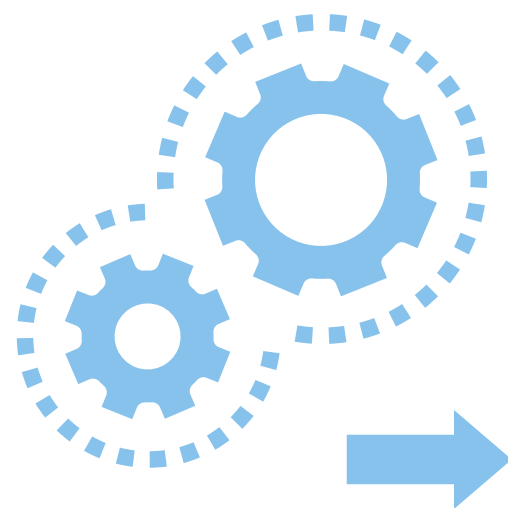
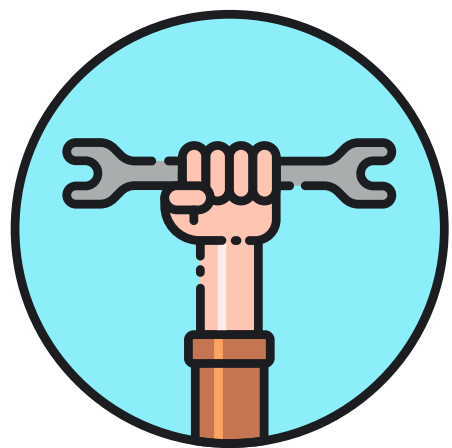
Deelnemers met psychiatrische en/of licht-verstandelijke/lichamelijke beperking en N.A.H.

Deelnemers zijn zelfstandig op het gebied van lichamelijke verzorging.

3

Dagbestedingsvorm

Productief
Arbeidsmatig
Traditioneel



4

Activiteitsaanbod

- Catering
- Productieafdeling
- Inloop/crea-afdeling
- Drukkerijwerkzaamheden
- Kringloopwinkel

